



Quelques actions réalisées s'inscrivant dans une approche des Solutions Fondées sur la Nature

Présenté par :

Benin Ecotourisme Concern (Eco-Bénin)

Aného, les 17 et 18 juillet 2024



PLAN

1. Présentation de l'ACCB Bouche du Roy
2. Quelques actions dans l'ACCB Bouche du Roy : Rôle et implication des femmes
 - ✓ Création des AVEC
 - ✓ Implication des jeunes et des femmes dans les actions de restauration mangroves
3. Restauration mangroves et des terres dégradées
 - ✓ Restauration Ecologique de Mangrove
 - ✓ Enrichissement des poches de mangroves dégradées
 - ✓ Boisement de Production et de Conservation



An aerial photograph of a wide river delta. The water is a muddy brown color. A large, irregularly shaped island is situated in the center of the river. The island is densely covered with green vegetation, including many palm trees. In the upper part of the island, there is a cluster of small, simple buildings with thatched roofs. The river branches out into several smaller channels and creeks, some of which are lined with mangrove forests. The background shows a vast, flat landscape with more greenery and a hazy horizon under an overcast sky.

1. Présentation de l'ACCB Bouche du Roy

1^{ère} Aire protégée MAB-UNESCO du Bénin dédié à la conservation des zones naturelles du littoral béninois.

6°15' et 6°23' de latitude nord et 1°52'30'' et 1°59' de longitude est

9678ha

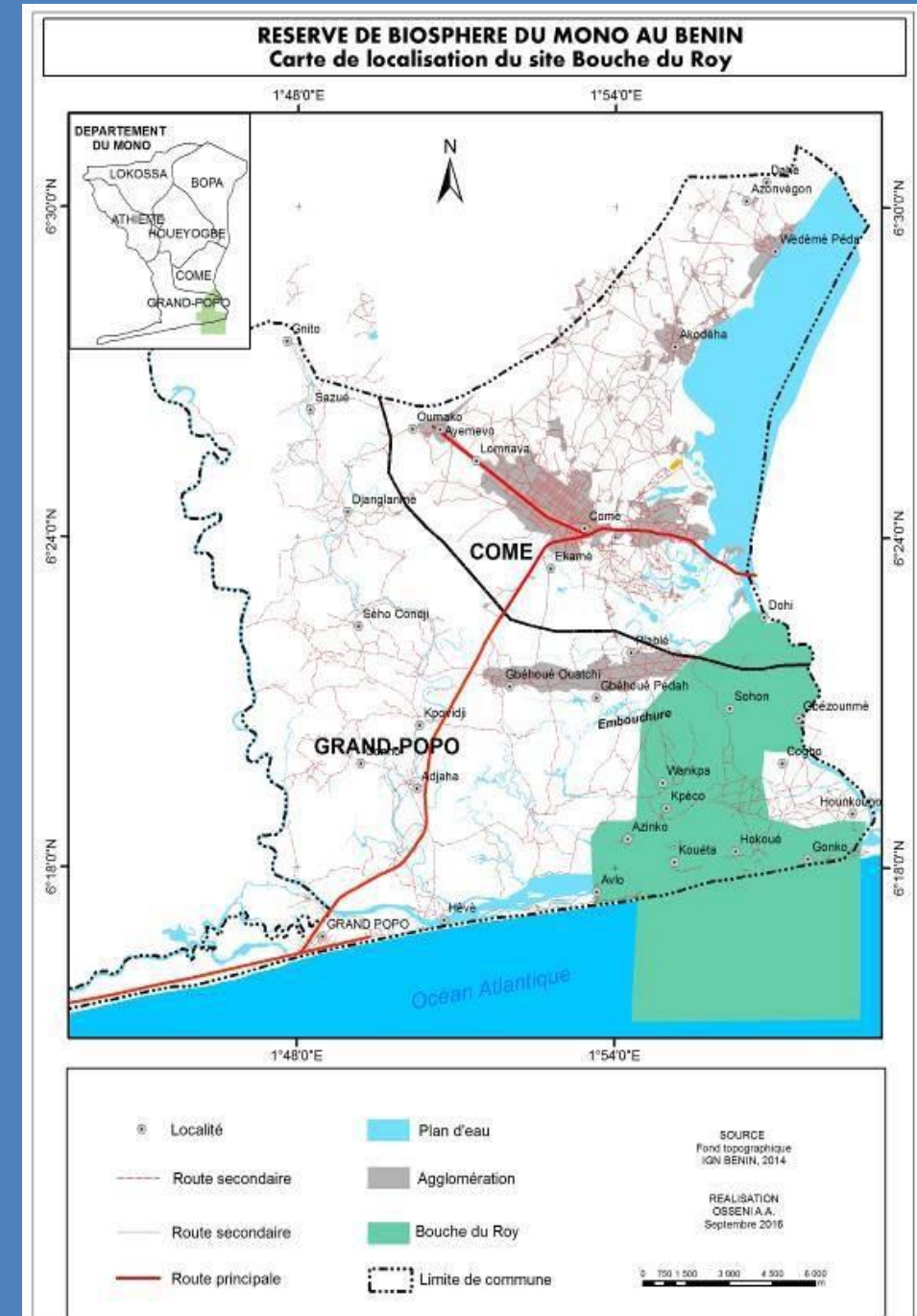
AP de catégorie VI

10 noyaux centraux de 370ha

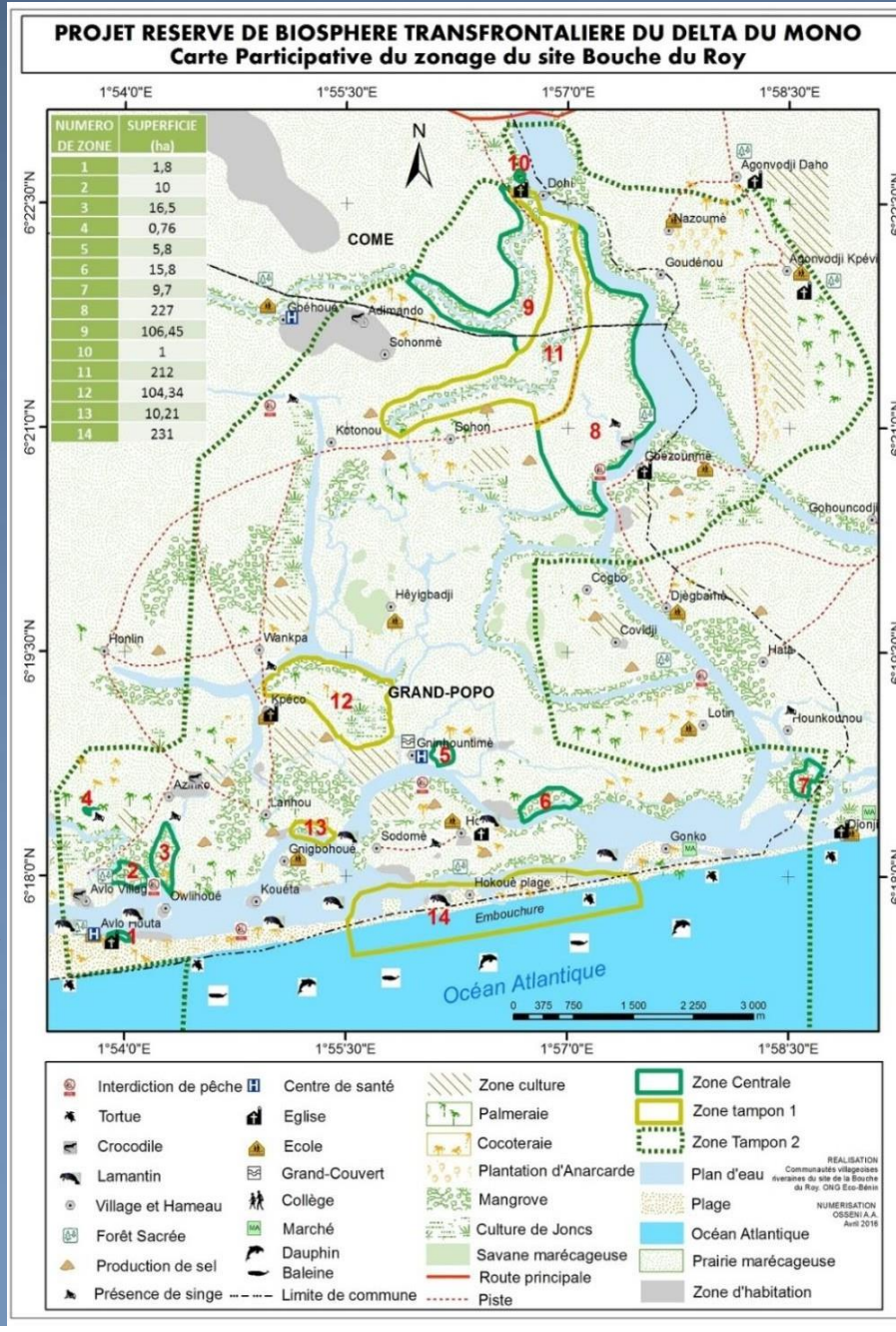
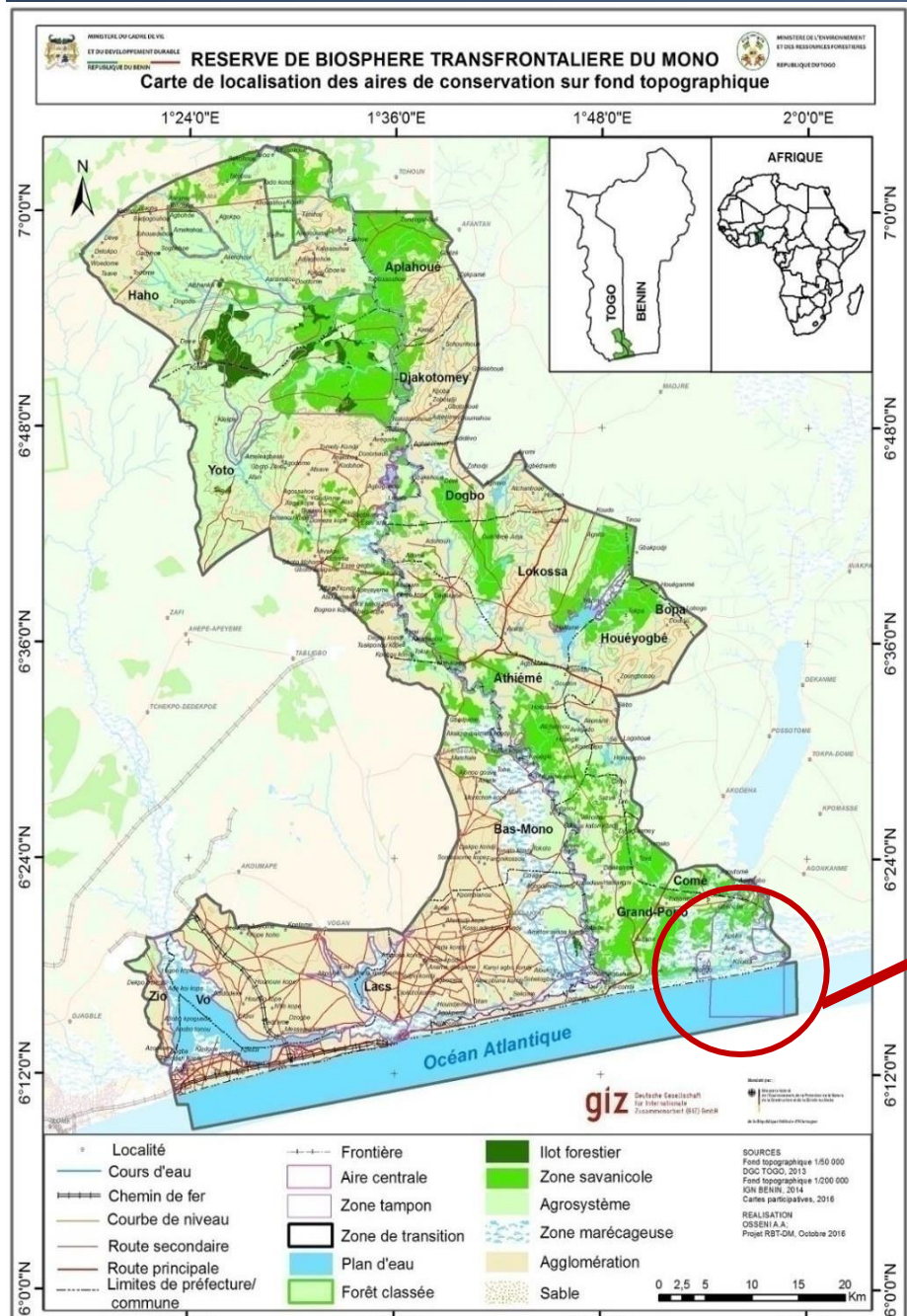
4 zones tampons de plus de 557ha

4 communes & 17 villages

25000 riverains impliqués dans la gestion



Cartes de la réserve et de l'ACCB Bouche du Roy



- 17 villages à nos jours enrobés dans le processus
- Plus de 850 acteurs locaux sont impliqués et travaillent étroitement pour le respect de la convention de gestion et à la mise en œuvre du PAG
- 10 noyaux centraux de plus de 370 Ha
- 04 zones tampons de plus de 557Ha



Objectif de création

- ❑ Zone de forte pression sur les espèces de tortues marines qui viennent à la côte pour Pondre des œufs
- ❑ Présence des écosystèmes de mangrove qui subissent des menaces
- ❑ Habitat pour une cinquantaine d'espèce d'oiseaux
- ❑ Refuge des primates
- ❑ Présence de l'embouchure et facilitation de la migration de certaines espèces halieutiques
- ❑ Zone prévue dans le schéma directeur de la commune de Grand-Popo pour faire l'objet d'une Aire Protégée

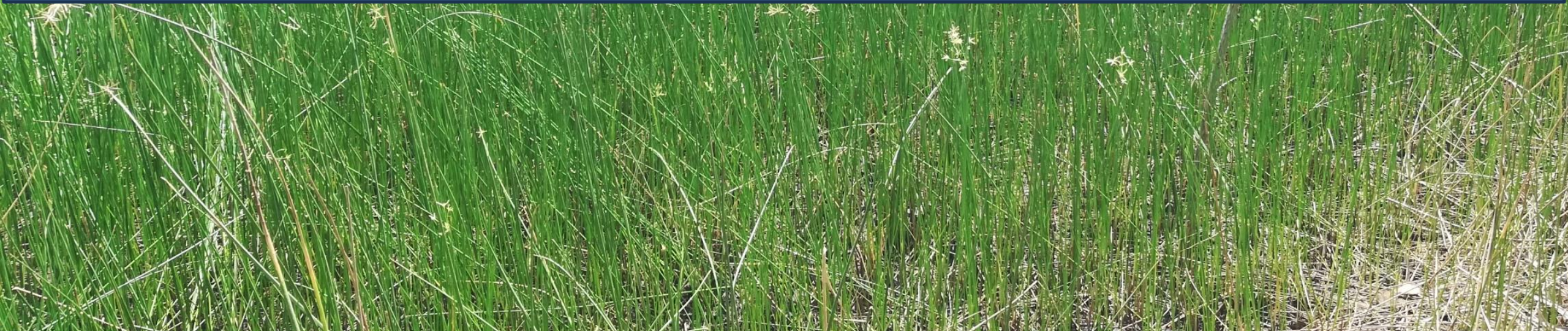
Objectif de création

Contribuer à la protection et l'utilisation durable de la biodiversité et des services écosystémiques dans le delta du Mono pour un développement durable du Bénin et du Togo en général et celui des communautés locales en particulier.





2. Quelques actions dans l'ACCB Bouche du Roy : Rôle et implication des femmes



OBJECTIFS DE MISE EN PLACE DES AVEC

- Faciliter l'accès des femmes aux crédits à taux réduit surtout pour celle qui n'ont pas accès aux systèmes financiers décentralisés (SFD)
- Renforcer le leadership socio-économique des femmes par les sessions de renforcement de capacité et les échanges entre femmes
- Faciliter l'implication des femmes dans les actions de conservation de la biodiversité
- Soutenir la diffusion des foyers améliorés Wanrou pour lutter contre les effets des changements climatiques par la réduction des émissions de Gaz à effet de serre

Renforcement des capacités des membres des groupes AVEC

- Formation en éducation financière des membres des groupes AVEC
- Formation des femmes monitrices sur les techniques de construction des foyers 18 villages de la RBTM-BR 1520 ménages
- 3000 foyers améliorés diffusés dans les ménages
- Formations des mareyeuses, sur les bonnes pratiques de fumage de poisson
- Formation sur les bonnes pratiques de conservation des écosystèmes de mangroves



STATISTIQUE DES AVEC



Implication des jeunes et des femmes dans les actions de restauration mangroves

+Réalisation de 213.580 plants de pépinières de mangrove à Wankpa en 2020

+ Restauration de 85 hectares de mangrove dans la localité de Wankpa en 2020

+Restauration de 7,11 et 04 hectares de mangroves respectivement à Kpèco, Nazoumè et Azinko

+180 personnes (jeunes et femmes) impliquées directement dans la réalisation des pépinières, la plantation et le suivi

La restauration écologique est le processus d'aide à la récupération d'un écosystème qui a été dégradé, endommagé ou détruit de manière à ce qu'il retrouve les valeurs considérées comme propres à l'écosystème et sa capacité à fournir des biens et des services à la société.

Objectif général :

Contribuer à la restauration des écosystèmes de mangroves dans le complexe RAMSAR 1017 et MAB Unesco – ACCB de la Bouche du Roy

Objectif spécifique :

Analyser les impacts de la création de drains hydrologiques dans des sites expérimentaux de mangroves dégradées pour favoriser la réussite de plantations de palétuviers ou de développement naturel de semis de palétuviers par la dissémination hydrologique des propagules et la recolonisation piscicole.



Les travaux de fonçage des drains sur le site Restauration Ecologique de Mangrove, ce réseau de drain à un rôle d'approvisionnement et de distribution de propagules sur les différentes parcelles pour faciliter la régénération naturelle des mangroves à l'intérieur du site.



Mise en place des piézomètres sur le de Restauration Ecologique des Mangrove à des fins de collecte de données de salinité, un facteur influent dans la germination des mangroves.

Résultats attendus

A l'issue de cette étude, il est attendu de mieux comprendre les facteurs qui détermine la recolonisation des palétuviers et les impacts de la création du réseau de drain sur cette recolonisation.



Les travaux de mise en terre de palétuviers sur le site de Restauration Ecologique de Mangrove ont été assumé par les femmes des groupes AVEC. Ainsi, elles nous montrent qu'une implication active des femmes dans les différentes initiatives de restauration et ou de conservation des écosystèmes de mangroves permettra une gestion durable de la réserve de la Bouche du Roy

Cette activité consiste à faire des mises en terre palétuviers dans les poches de mangroves dégradées afin de favoriser la régénération et la restauration de ces écosystèmes de zone humide.

Objectif général :

Restaurer et revitaliser les écosystèmes de mangrove dégradés de l'ACCB Bouche du Roy, afin de lutter contre les changements climatiques et préserver la biodiversité.

Objectif spécifique :

- restaurer les poches de mangroves dégradées aux actions anthropiques ;
- Impliquer les communautés locales dans la surveillance, le reboisement et l'éducation pour prévenir la dégradation future.

Résultats attendus

- Régénération et restauration des zones de mangrove dégradées de l'ACCB Bouche du Roy ;
- Séquestration accrue du carbone pour atténuer les changements climatiques ;
- Préservation de la biodiversité riche et unique des mangroves.

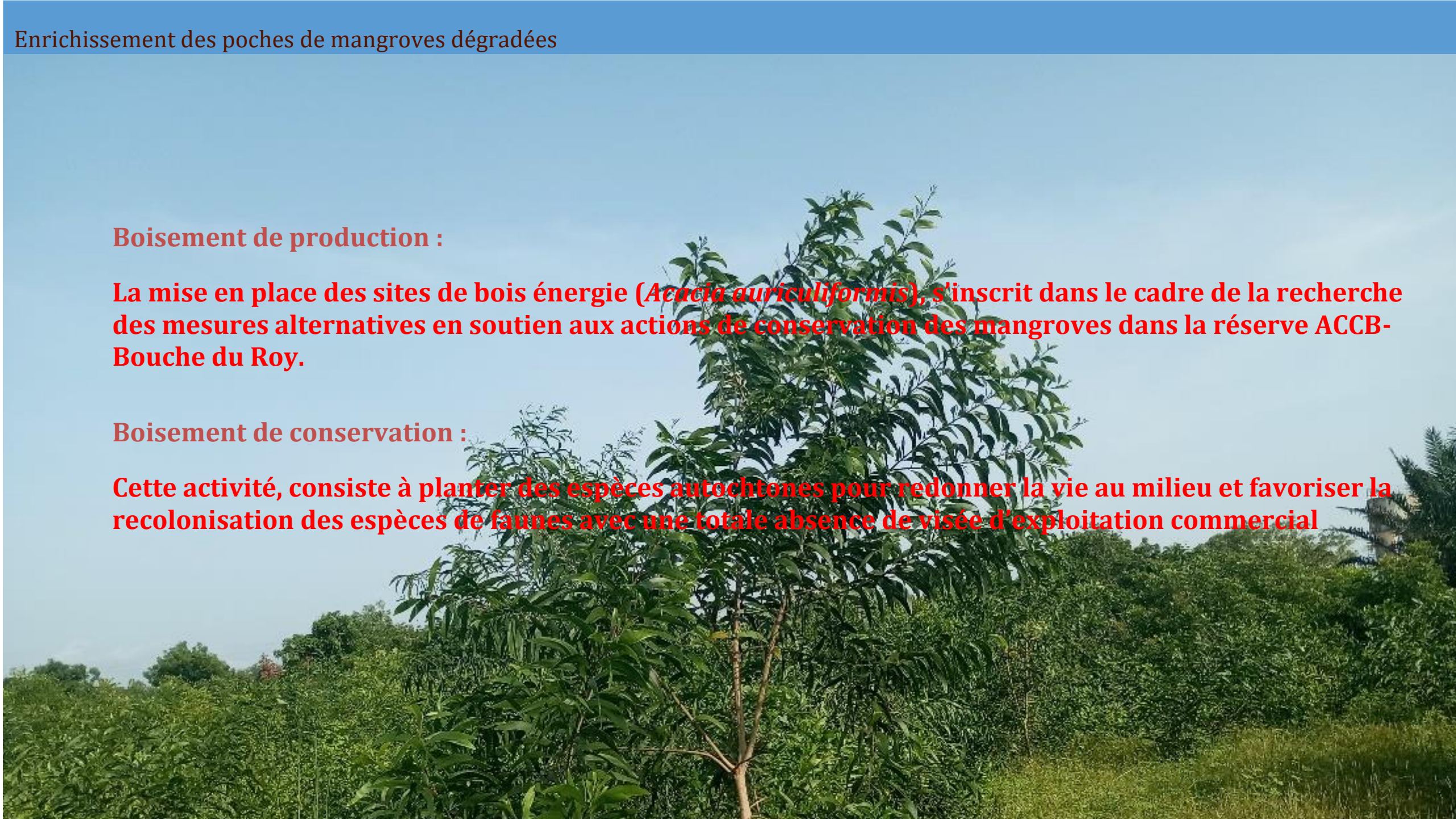


Boisement de production :

La mise en place des sites de bois énergie (*Acacia auriculiformis*), s'inscrit dans le cadre de la recherche des mesures alternatives en soutien aux actions de conservation des mangroves dans la réserve ACCB-Bouche du Roy.

Boisement de conservation :

Cette activité, consiste à planter des espèces autochtones pour redonner la vie au milieu et favoriser la recolonisation des espèces de faunes avec une totale absence de visée d'exploitation commercial





MERCI POUR VOTRE ATTENTION